



## www.planetgrandesecoles.com ESIEE Paris : une école d'ingénieurs unifiée, au cœur des grandes transitions technologiques

**Issue d'une histoire centenaire et profondément ancrée dans l'écosystème francilien, ESIEE Paris franchit une nouvelle étape de son développement.**

L'école d'ingénieurs vient de dresser le bilan d'une transformation structurante : la fusion avec l'ESIPE, devenue effective depuis 2023, et la consolidation d'un modèle académique unique, au service des grandes transitions numériques, industrielles et environnementales.

ESIEE Paris : Une école d'ingénieurs unifiée au service de l'innovation technologique

Fondée en 1904 sous le nom d'école Breguet, ESIEE Paris s'est progressivement imposée comme un acteur de référence de la formation d'ingénieurs en France. Membre de la CCI Paris Île-de-France et cofondatrice de l'Université Gustave Eiffel, l'école a franchi un cap décisif avec l'intégration de l'ESIPE en 2023, donnant naissance à une école unifiée, accréditée par la CTI depuis mars 2024.

Cette fusion a permis de bâtir une offre plus lisible, plus large et plus cohérente, couvrant l'ensemble des champs de l'innovation technologique : informatique, cybersécurité, intelligence artificielle, industrie 4.0, systèmes embarqués, transition énergétique, génie civil, santé numérique ou encore arts et sciences.

Les chiffres clés de ESIEE Paris traduisent un changement d'échelle

Aujourd'hui, ESIEE Paris accueille près de 3 000 étudiantes et étudiants, dont 1 200 apprentis, et s'appuie sur une communauté de 16 000 alumni. L'école compte 21 filières d'ingénieurs, dont 11 accessibles en apprentissage, un cycle préparatoire post-bac, plusieurs diplômes universitaires et un Master of Science. Son budget annuel s'élève à 35 millions d'euros, pour un campus de 30 000 m<sup>2</sup> à Marne-la-Vallée, au cœur de la Cité Descartes.

Ces données traduisent la stabilisation d'un modèle désormais arrivé à maturité, après une croissance rapide des effectifs ces dernières années.

Un modèle public-privé singulier dans le paysage français

ESIEE Paris revendique un statut hybride rare dans l'enseignement supérieur : à la fois école consulaire et établissement public universitaire. Placée sous la double tutelle de la CCI Paris Île-de-France et de l'Université Gustave Eiffel, l'école bénéficie d'un modèle économique robuste reposant à 85 % sur des ressources propres , complétées par un financement public à hauteur de 15 %.

Cette organisation permet de conjuguer excellence académique , forte activité de recherche et proximité avec les entreprises , tout en conservant une autonomie stratégique.

Sélectivité accrue et nouvelles voies de recrutement pour ESIEE Paris

Après être passée de 1 800 à 3 000 étudiants en sept ans, ESIEE Paris entend désormais stabiliser ses effectifs tout en renforçant progressivement sa sélectivité. Sur Parcoursup, le taux d'accès s'établit aujourd'hui autour de , signe d'une attractivité en hausse.

À partir de 2026, l'école intégrera également le concours CCINP , ouvrant ainsi une nouvelle voie d'accès pour les élèves issus de classes préparatoires scientifiques.

Une ouverture sociale affirmée et structurée

L'ouverture sociale demeure un pilier central du projet ESIEE Paris. La formation par apprentissage représente 50 % des effectifs du cycle ingénieur , et près de 28 % des étudiants sous statut étudiant sont boursiers CROUS . L'école consacre chaque année 750 000 euros à son système de bourses internes, cumulables avec les aides publiques.

Parallèlement, ESIEE Paris déploie des actions ciblées en faveur de la mixité, notamment à travers le plan « Et si ingénieur s'écrivait avec un E », visant à accroître la féminisation des filières scientifiques.

ESIEE Paris structure sa dimension internationale

Si ESIEE Paris conserve un fort ancrage territorial dans l'Est parisien, l'école renforce progressivement sa dimension internationale. Dès la rentrée 2026, toutes les filières proposeront un semestre intégralement dispensé en anglais , après une première phase de déploiement amorcée en 2025.

L'école a également signé de nouveaux accords internationaux, notamment avec le Sénégal et BEM Tech, et développe des partenariats académiques structurants, en particulier des doubles diplômes avec des établissements français de premier plan. On peut citer Grenoble Ecole de Management ou encore Geodata.

Des liens étroits avec les entreprises et la recherche

ESIEE Paris s'appuie sur 146 partenariats actifs avec des entreprises, dont plus de cinquante signés récemment. Treize chaires d'enseignement et de recherche structurent les relations avec des groupes comme Thales, IBM, Capgemini, Orange ou Valeo.

Sur le plan scientifique, l'école anticipe les transformations liées à l'intelligence artificielle à travers un conseil scientifique présidé par Yann Le Cun, alumni de l'école et prix Turing, ainsi que le recrutement de nouveaux enseignants-chercheurs spécialisés dans l'IA générative.

Une trajectoire claire pour l'ingénieur ESIEE Paris de demain

À travers cette phase de consolidation, ESIEE Paris affirme une ambition claire : former des ingénieurs capables de répondre aux défis technologiques, sociétaux et environnementaux contemporains, tout en restant accessibles et ancrés dans leur territoire.

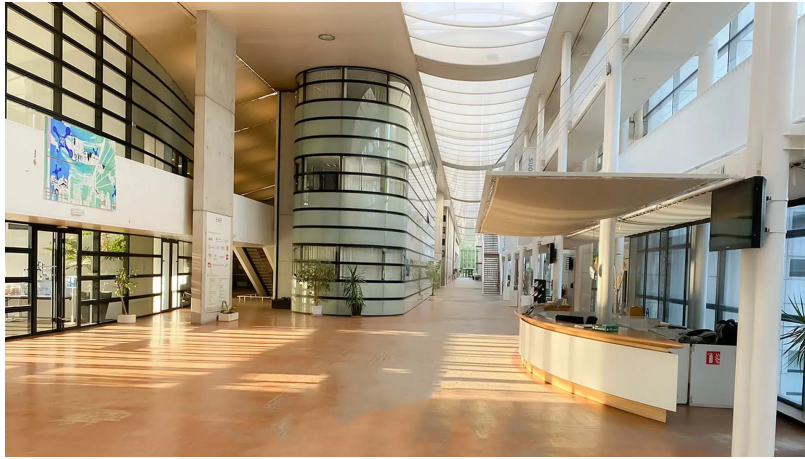
Une trajectoire qui positionne l'école comme un acteur clé de la formation d'ingénieurs à l'heure des grandes transitions, et comme une option solide pour les futurs candidats à la recherche d'un cursus scientifique exigeant, professionnalisant et en prise directe avec les mutations du monde industriel.

Je traite de l'actualité Grandes Écoles, business et sport

PARTAGER



<https://www.planetgrandesecoles.com/wp-content/uploads/2026/02/esiee-paris-transformations-850x560.png>



<https://www.planetgrandesecoles.com/wp-content/uploads/2026/02/esiee-paris-transformations.png.webp>

*par Laurent Mary*