

L'ÉCOLE DE L'INNOVATION TECHNOLOGIQUE

- ▶ Informatique, réseaux, cybersécurité, datascience, intelligence artificielle
- ▶ Systèmes embarqués, objets connectés, systèmes électroniques intelligents, génie industriel
- ▶ Biotechnologies et e-santé, énergie, environnement
- ▶ Management des technologies

Procédure de création d'une identification numérique

L'Etudiant (ou responsable légal si mineur) Le Payeur

Lu et approuvé

Lu et approuvé

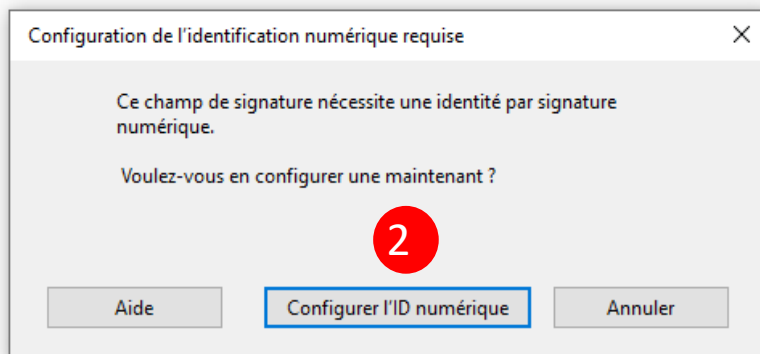
1

1

1 – Cliquer sur l'encadré pour signer

Une fenêtre s'ouvre pour créer votre identification numérique = signature

2 – Cliquer sur « Configurer l'ID numérique »



Configurer une identification numérique pour signature

Une identification numérique est nécessaire pour créer une signature numérique. Les identifications numériques les plus sécurisées sont émises par des autorités de certification de confiance et reposent sur des appareils sécurisés, tels que des cartes à puce ou des jetons. Certaines identifications reposent sur des fichiers.

Vous pouvez aussi créer une autre identification numérique, mais son niveau de fiabilité est plus faible.

Sélectionner le type d'identification numérique :



Utiliser un dispositif de création de signature

Configurez une carte à puce ou un jeton connecté à l'ordinateur.



Utiliser une identification numérique depuis un fichier

Importez une identification numérique existante que vous avez obtenue sous forme de fichier.



Créer une identification numérique

Créez votre identification numérique auto-signée.

3



Annuler

Continuer

3 – Sélectionner « Créer une identification numérique »

Cliquer sur « Continuer »

Sélectionner la destination de la nouvelle identification numérique

Les identifications numériques sont généralement émises par des fournisseurs approuvés qui garantissent la validité de l'identité. Les identifications numériques auto-signées ne garantissent pas le même niveau de sécurité et peuvent être refusées dans certains cas.

Vérifiez auprès de vos destinataires s'il s'agit d'un moyen d'authentification acceptable.

- Enregistrer dans un fichier**
Enregistrez l'identification numérique dans un fichier sur l'ordinateur.
- Enregistrer dans un magasin de certificats Windows**
Enregistrez l'identification numérique dans un magasin de certificats Windows que vous partagerez avec d'autres applications.



Précédent

Continuer

4 – Sélectionner « Enregistrer dans un fichier »

Cliquer sur « Continuer »

Créer une identification numérique auto-signée

Entrez les informations d'identité à utiliser pour créer une identification numérique auto-signée.

Les identifications numériques auto-signées par des personnes ne garantissent pas que les informations d'identité sont valides. C'est pourquoi il arrive qu'elles ne soient pas acceptées.

Nom	John Doe 5
Service	<i>Entrer le service...</i>
Nom de la société	<i>Entrer le nom de la société...</i>
Adresse électronique	john.doe@gmail.com 6
Pays/Région	FR - France <input checked="" type="checkbox"/>
Algorithme de la clé	RSA à 2048 bits
Utiliser l'identification numérique pour	Signatures numériques



Précédent

Continuer

5 – Ecrire votre prénom et nom

6 – Ecrire votre adresse électronique

Cliquer sur « Continuer »

Enregistrer l'identification numérique auto-signée dans un fichier



Ajoutez un mot de passe pour protéger la clé privée de l'identification numérique. Il vous sera redemandé lorsque vous signerez un document à l'aide de l'identification numérique.

Enregistrez le fichier d'identification numérique à un emplacement connu afin que vous puissiez le copier ou le sauvegarder.

Votre identification numérique sera enregistrée à l'emplacement suivant :

7

C:\Users\doej\Desktop\JohnDoe.pfx

Parcourir

Protéger l'identification numérique par mot de passe :

8

.....

Confirmer le mot de passe :

.....



Précédent

Enregistrer

7 – Enregistrer votre identification numérique sur votre ordinateur

8 – Créer un mot de passe pour cette identification numérique

Cliquer sur « Enregistrer »

Signer avec une identification numérique



Choisissez l'identification numérique à utiliser pour la signature :

Actualiser



John Doe (Fichier d'identification numérique)

Délivré par : John Doe, Date d'expiration : 2027.07.08

[Afficher les détails](#)



Configurer un nouvel ID numérique

Annuler

Continuer

Votre identification numérique est créée

Cliquer sur « Continuer »

Signer en tant que "John Doe" ×

Aspect Créer

**John
Doe**

Signature numérique
de John Doe
Date : 2022.07.08
10:28:48 +02'00'

[Afficher les détails du certificat](#)

Revoir le contenu du document susceptible de se répercuter sur la signature Revoir

9 Précédent Signer

9 – Taper votre mot de passe

Cliquer sur « Signer »



ESIÉE
PARIS

Membre fondateur
 **Université
Gustave Eiffel**

Une école de
 **CCI PARIS ILE-DE-FRANCE
EDUCATION**