

**Découvrez tout un
écosystème dynamique
autour des salles blanches
pour accélérer votre
développement**

Plateforme de Recherche
Collaborative Entreprises



Prototypage
Stabilisation procédés

sense CITY

Test en conditions
quasi réelles

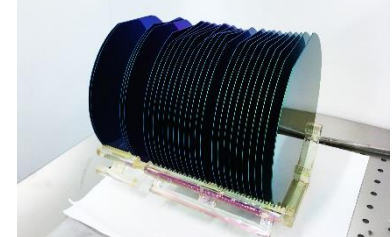


Salles blanches
ESIEE Paris

Production petites séries
Pré-industrialisation



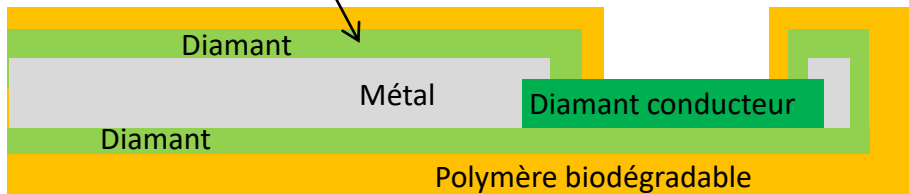
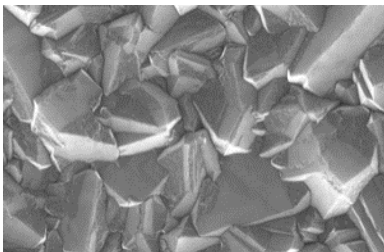
Recherche
académique



▶ **Et si le diamant devenait le meilleur ami du cerveau ?**

Projet NEURODIAM, Lionel Rousseau (1,49 M€ sur 5 ans)

- ▶ Implants corticaux flexibles, stables à long terme, pour la réhabilitation fonctionnelle
- ▶ Matrices de micro-électrodes tout en diamant pour la stimulation électrique du cerveau



©Patent FR 1760074



en collaboration avec



► Plateforme de Recherche Collaborative (PRC), 2017-2019

- Soutien aux TPE / PME franciliennes pour la fabrication de capteurs innovants à un coût compétitif
- Acquisition de fours atmosphériques et sous vide pour le dépôt et la croissance de couches mince sur des wafers 6 pouces / 150 mm



Co-financée par le Fonds Européen pour le Développement Régional (FEDER) et le PIA2 ESIEE Connect



► Equipement d'Excellence **SENSE CITY** Nanocapteurs et Nanomatériaux pour la Ville Durable



Une plateforme technologique pour tester en conditions quasi-réelles les capteurs pour la Ville Durable prototypés dans les salles blanches



▶ Regroupement de 6 établissements pour former l'Université Gustave Eiffel en 2020 (projet I-SITE)



École d'architecture
de la ville & des territoires
à Marne-la-Vallée



FUTURE
INVENTING THE CITY OF TOMORROW

▶ Pôle de compétitivité Cap Digital & Advancity



▶ Un environnement propice à l'innovation



Service pour la Microélectronique et les Microsystèmes (SMM)

ESIEE Paris - CCI en région Paris Ile-de-France

Cité Descartes / BP99

2, Boulevard Blaise Pascal

93162 NOISY-LE-GRAND Cedex, France

<http://www.esiee.fr/fr/ecole/salles-blanches/>

contact.smm@esiee.fr



Magdalèna COUTY, PhD.

Ingénieure d'Affaires Salle Blanche

Tel: +33 (0)1 45 92 67 06 /

+ 33(0)6 73 64 67 02

E-mail : magdalena.couty@esiee.fr

Sylvie PARADOWSKI

Gestionnaire

Tel: +33 (0)1 45 92 67 40

E-mail : sylvie.paradowski@esiee.fr

Lionel ROUSSEAU, PhD., HDR

Responsable-adjoint du SMM

Tel: +33 (0)1 45 92 60 91

E-mail : lionel.rousseau@esiee.fr