

ESIEE
PARIS



DE FORMATION LOGIQUE

NIVEAU D'ENTRÉE

POST
BTS/DUT

ÉCOLE D'INGÉNIEURS

- Informatique, réseaux et télécommunications
- Électronique, génie industriel
- Biotechnologies, énergies renouvelables...

une école de la



Chambre de commerce
et d'industrie de Paris

UNE HISTOIRE, DES AMBITIONS

► L'ÉCOLE DE L'INNOVATION TECHNOLOGIQUE

ESIEE Paris a été créée en 1904. Sous le nom d'**école Breguet**, elle s'est d'emblée distinguée comme une école d'ingénieurs orientée sur l'innovation et l'entrepreneuriat. L'un de ses anciens élèves les plus illustres est d'ailleurs Marcel Dassault, fondateur d'un des tout premiers groupes industriels, le groupe Dassault Aviation.

Devenue l'école d'ingénieurs de la Chambre de commerce et d'industrie de Paris, ESIEE Paris poursuit cette trajectoire. Elle fut ainsi en 2007, l'un des membres fondateurs, avec l'école des Ponts, l'Université Paris-Est Marne-la-Vallée, l'Université Paris 12 Val-de-Marne et

le Laboratoire Central des Ponts et Chaussées, de « **Université Paris-Est** », un établissement public de coopération scientifique créé dans le cadre du Pacte pour la Recherche.

Cet environnement scientifique de haut niveau orienté sur la recherche et l'innovation ainsi que les relations entretenues entre ESIEE Paris et les entreprises les plus dynamiques en matière de recrutement d'ingénieurs, contribuent à l'une des réussites majeures de l'école :

94% des étudiants diplômés d'ESIEE Paris trouvent un emploi dans les six mois qui suivent leur sortie de l'École.

L'ÉCOLE D'INGÉNIEURS DE LA CHAMBRE DE COMMERCE ET D'INDUSTRIE DE PARIS

Au service des entreprises, la Chambre de commerce et d'industrie de Paris (CCIP) est un établissement public animé par 84 élus chefs d'entreprises. Ils interviennent auprès des pouvoirs publics sur les grands sujets économiques et leur proposent des évolutions législatives destinées à renforcer la compétitivité des entreprises et des territoires.

Chaque jour, les conseillers de la CCIP accompagnent sur le terrain les entrepreneurs dans la création, le développement ou la transmission de leur activité. Toujours renouvelée, cette aide est sans cesse adaptée aux besoins du terrain.

Dans ses écoles, la CCIP forme chaque année 16 000 jeunes - dont 4 300 apprentis - et 30 000 adultes en formation continue. L'entreprise est au cœur des projets pédagogiques et les programmes constamment élaborés en fonction des évolutions du marché du travail.

ESIEE PARIS DANS LA PRESSE

Palmarès l'Étudiant / l'Expansion 2011 :

ESIEE Paris est n°1 des écoles post-bac « parisiennes » et 7^e du classement général

Classement SMBG des meilleures formations 2011 post-bac des écoles d'ingénieurs :

ESIEE Paris est 4^e derrière l'UTC de Compiègne, l'INSA Lyon et l'INSA Toulouse

Classement annuel des écoles d'ingénieurs de l'Usine Nouvelle (mars 2011) :

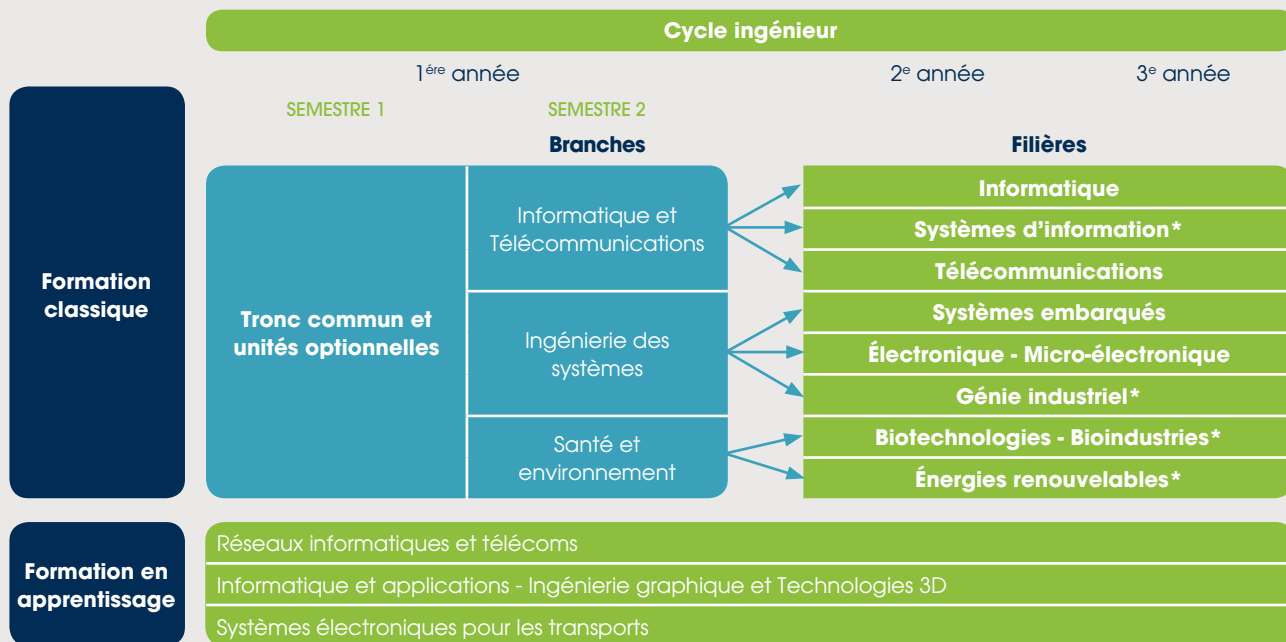
9^e école post-bac « parisienne »

Classement Industrie & Technologies 2011 des écoles d'ingénieurs les plus actives en matière de Recherche :

1^{re} école d'ingénieurs post-bac « parisienne »

LES ÉTUDES À ESIEE PARIS

3 GRANDES BRANCHES ET 11 FILIÈRES DE SPÉCIALISATION



* Nouvelles filières (ouverture prévue en septembre 2012 - habilitation CTI en cours)

À CHACUN SON PARCOURS

Les étudiants titulaires d'un DUT ou d'un BTS et désireux de poursuivre leurs études à ESIEE Paris ont le choix entre deux grandes formules, selon la filière qu'ils retiennent :

- **Le temps plein (formation classique)** : après un semestre de tronc commun spécifique aux élèves issus de DUT et BTS, ils choisissent une branche puis une filière en fonction de leur DUT ou BTS d'origine.
- **L'apprentissage** : réservé aux élèves de DUT et BTS, ils accomplissent une scolarité en alternance, entre cours dispensés à ESIEE Paris et participation à la vie de l'entreprise. Cette option est ouverte dans 3 filières.

ESIEE Paris permet aux étudiants en formation classique de choisir des parcours au sein de ses branches et de ses filières, avec des possibilités de choix d'unités inter-branches.

Chaque étudiant peut ainsi personnaliser son parcours et affiner son profil :

- Technologique
- Management de la technologie
- Entrepreneuriat
- Recherche...

LES MODALITÉS D'ADMISSION POST-BTS/DUT

ESIEE Paris propose aux élèves de DUT/BTS (cf. la liste des diplômes concernés dans la fiche de modalités d'admission et sur notre site internet), 120 places dans les filières classiques et 108 places dans les filières en apprentissage. En fonction du diplôme, les candidats auront la possibilité de postuler pour les deux types de formation. Trois sessions de recrutement sont prévues et la sélection se fait sur dossier et entretien.

À noter : il est possible de rentrer directement après le bac pour un cursus intégré de cinq ans.

Pour plus de renseignements, rendez-vous sur : www.esiee.fr
> Rubrique Admissions



UNE FORMATION INNOVANTE

LES ENSEIGNEMENTS

PREMIÈRE ANNÉE DU CYCLE INGÉNIEUR

Le premier semestre, les étudiants ayant un BTS/DUT reçoivent des cours de sciences fondamentales (mathématiques et physique) et des enseignements de base en informatique. Des cours sont également consacrés aux sciences humaines et sciences de l'entreprise. À la fin de ce semestre, ils choisissent une «branche».

En fonction des aspirations de l'étudiant et de son projet professionnel, l'année s'achève par un stage de 3 mois ou un projet de 10 semaines.

Pour connaître les enseignements dispensés en 1^{re} année du cycle ingénieur : www.esiee.fr

> Rubrique Ingénieur
> Cycle ingénieur - 1^{re} année

DEUXIÈME ET TROISIÈME ANNÉES DU CYCLE INGÉNIEUR

L'étudiant a choisi sa filière. 20% des enseignements sont optionnels, il peut ainsi personnaliser sa formation et choisir des enseignements dans d'autres filières. Pour chaque étudiant, quatre grands types de parcours sont possibles : **Expertise, Management, Entrepreneuriat et Recherche.**

Les étudiants ont également la possibilité d'effectuer leur dernière année en partenariat avec d'autres établissements d'enseignement supérieur : en multimédia et audiovisuel à l'IMAC, en master recherche avec des universités partenaires, en design à l'ENSCI, en systèmes d'information géographique à l'ENSG...

Pour connaître les contenus des enseignements dispensés dans chaque filière : www.esiee.fr

> Rubrique Ingénieur
> Cycle ingénieur - 2^e et 3^e année

ILS TÉMOIGNENT

Rendez-vous sur www.esiee.fr
> Rubrique Ingénieur par apprentissage avec Isabelle, Fabien, Dimitri, Mathilde et bien d'autres pour découvrir comment ils ont su piloter harmonieusement leurs années d'études et d'apprentissage et en faire l'un des leviers de succès pour démarrer leur vie professionnelle.

UNE PÉDAGOGIE NOVATRICE

Avec **87 enseignants-chercheurs permanents**, ESIEE Paris propose des contenus pédagogiques novateurs. Différent de l'ingénieur technocrate séparé du monde, l'ingénieur de demain est capable de comprendre la complexité de la réalité actuelle, apte à anticiper l'imprévisible et à mesurer les effets de ses actions sur la collectivité.

Pour répondre à cette ambition et donner du sens aux apprentissages, ESIEE Paris a développé **une pédagogie par projets** et a créé et expérimenté plusieurs **dispositifs pédagogiques innovants**.

UNE PROXIMITÉ AVEC LES ENTREPRISES

École d'ingénieurs de la Chambre de commerce et d'industrie de Paris, ESIEE Paris a toujours eu un lien naturel avec les entreprises.

- Le **taux de placement remarquable** de ses étudiants en apporte d'ailleurs l'une des meilleures preuves.
- 20 à 25% **des enseignements** du cycle ingénieur sont **assurés par des professionnels** issus du monde de l'entreprise.
- **3 chaires d'enseignements** ont été développées avec des entreprises. L'objectif est de permettre l'évolution de la pédagogie et son adaptation aux besoins d'ATOS, AKKA et IBM.
- Chaque année, près de **650 entreprises accueillent des stagiaires** et **44 des élèves apprentis** d'ESIEE Paris.
- Visites d'entreprises, ateliers de simulation d'entretiens et présentations thématiques sont intégrés dans les parcours pédagogiques.
- 5 unités d'enseignement « projet professionnel » sont proposées tout au long du cursus pour les élèves en formation classique.
- ESIEE Paris conduit **une stratégie ambitieuse de « fund raising »** avec deux objectifs principaux : la mise en place de bourses d'excellence et le développement de l'innovation et de l'entrepreneuriat.



L'APPRENTISSAGE AVEC ESIEE PARIS

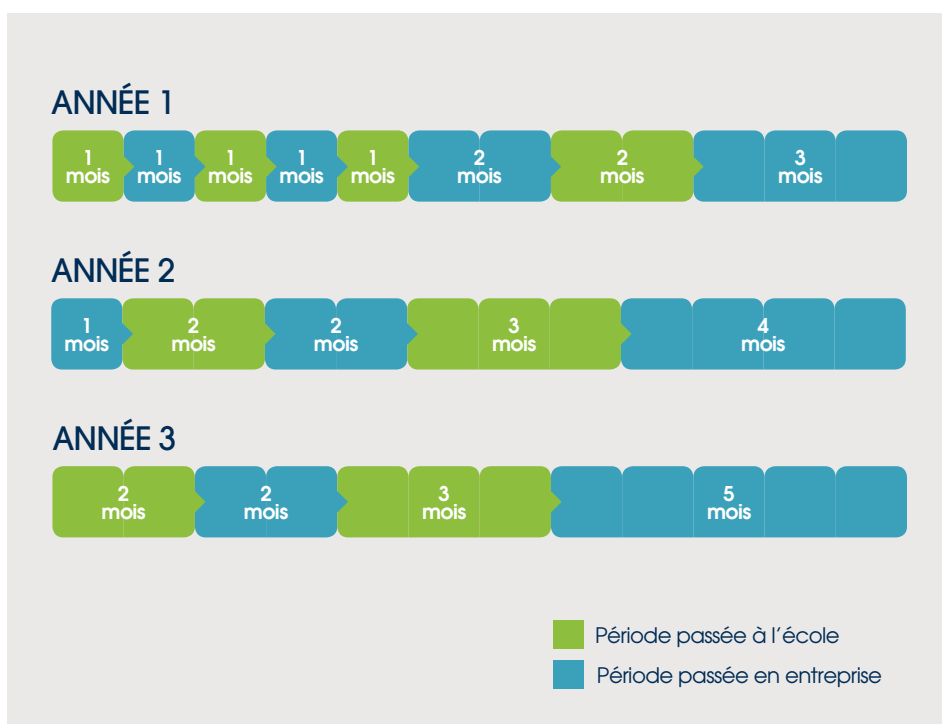
LE CONCEPT

La pédagogie de l'apprentissage permet d'alterner périodes en entreprise et à l'école. Elle apporte ainsi une formation pratique renforcée, très attractive et très concrète.

Le statut d'apprenti exonère l'étudiant des frais de scolarité. Il reçoit également une rémunération fixée en pourcentage du SMIC et variable en fonction de l'année de formation.

LE RYTHME

Le rythme proposé à ESIEE Paris suit les recommandations émises par les entreprises rencontrées et l'expérience de l'école. Ce rythme permet ainsi de bénéficier de la richesse et de la diversité des situations dans lesquelles l'étudiant est placé à chaque période en entreprise.



LES CONTENUS DES ENSEIGNEMENTS ET LEURS DÉBOUCHÉS

Des filières sont spécialement réservées pour les étudiants en apprentissage

• La filière « Réseaux informatiques et télécoms »

Forme en 3 ans des ingénieurs en mesure d'analyser les besoins, de maîtriser les enjeux techniques et financiers et d'assurer le déploiement des architectures réseaux au sein des entreprises.

Métiers ciblés : ingénieur réseaux ; ingénieur administrateur systèmes et réseaux ; ingénieur architecte réseaux.

Entreprises concernées : les opérateurs, les fournisseurs de services, les constructeurs ainsi que toutes les entreprises multi-sites devant développer des applications communicantes, qu'elles soient PME ou grands comptes.

• La filière « Informatique et applications – Ingénierie graphique et technologies 3D »

Forme des ingénieurs informaticiens disposant d'une très bonne connaissance des applications industrielles de la 3D. Les élèves diplômés auront une connaissance approfondie des différentes chaînes de production (CAO, animation, réalité virtuelle) et des supports technologiques (PC, smartphones, Web, consoles).

Métiers ciblés : ingénieur architecte logiciel et développeur d'applications ; ingénieur responsable projet 3D et multimédia ; ingénieur PLM pour l'ingénierie concurrente.

• La filière « Systèmes électroniques pour les transports »

Forme des ingénieurs « Système » en mesure d'analyser un cahier des charges, d'en maîtriser les enjeux techniques et financiers, de modéliser les solutions retenues et d'assurer le développement de systèmes électroniques pour les transports.

Métiers ciblés : ingénieur système transports ; ingénieur développement en électronique embarquée ; ingénieur de développement logiciel ; ingénieur sûreté de fonctionnement.

Secteurs concernés : toute entreprise des secteurs de l'automobile, du ferroviaire ou de l'aéronautique.

QUAND ESIEE PARIS FAIT LA DIFFÉRENCE

8 DOUBLES DIPLÔMES

Avec des universités partenaires au Canada, aux États-Unis, en Italie, au Chili, au Brésil, en République Tchèque et en Angleterre, les étudiants obtiennent le diplôme d'ingénieur ESIEE Paris et le Master of Science de l'université d'accueil.



UNE DIMENSION INTERNATIONALE

Durant leur scolarité, les élèves peuvent effectuer un séjour à l'étranger, par exemple lors d'un stage (en formation classique) ou à la demande de leur entreprise (dans le cadre de l'apprentissage).

Les élèves peuvent choisir de passer de 3 mois à 18 mois dans l'une des universités partenaires.

Forte d'une expérience de plus de 25 ans dans les programmes internationaux (ERASMUS en Europe, CREPUQ en Amérique du Nord, ECOS ou Brafitec en Amérique du Sud), **ESIEE Paris s'appuie sur 86 accords avec des universités partenaires :**

- en Europe
- aux États-Unis et au Canada
- en Argentine, au Brésil, au Chili et au Venezuela
- en Corée, à Singapour, à Taïwan, au Japon et en Chine
- en Afrique du Sud, en Algérie, au Maroc, au Liban et en Tunisie.

INGÉNIEURS MANAGERS

UN PROFIL QUI
A DE L'AVENIR

Selon la Conférence des directeurs des écoles françaises d'ingénieurs, en 2009, 26% des ingénieurs de moins de 30 ans encadraient un service et 70% d'entre eux géraient une petite équipe.

À ESIEE Paris le stéréotype de l'ingénieur scientifique en blouse blanche est dépassé depuis la création de l'Institut Supérieur de Technologie et Management (ISTM), devenu ESIEE Management en 2008 et désormais intégré dans l'ensemble du cursus pédagogique d'ESIEE Paris.

VERS DES MÉTIERS INNOVANTS

- **Taux d'insertion professionnelle : 94 %**
- **Salaire annuel d'embauche : 36 200 euros bruts en moyenne**
- **83 % des diplômés ont trouvé en moins de 2 mois leur 1^{er} emploi**
- **53 % des diplômés sont recrutés avant la fin de leurs études**
- **89 % d'entre eux sont en CDI**

Parmi les fonctions accessibles aux diplômés ESIEE Paris :

- ingénieur études et développement
- ingénieur système, réseaux et télécoms
- ingénieur architecte logiciel
- architecte et intégrateur de systèmes électroniques
- ingénieur méthodes
- ingénieur d'affaires
- chef de produit technique...

Des secteurs d'activité variés :

- technologies de l'information
- industrie automobile, aéronautique, navale, ferroviaire
- industrie chimique, pharmaceutique et cosmétique
- agroalimentaire
- énergie et environnement
- finance, banques et assurances
- enseignement et Recherche...

La double compétence est très recherchée : 67% des étudiants ayant suivi les formations en management disposaient d'une promesse d'embauche avant l'obtention du diplôme. Selon les recruteurs, cette double compétence témoigne de l'ouverture d'esprit des candidats : **au bagage technique s'ajoute la capacité à manager les projets et les équipes.**

C'est toute l'ambition d'ESIEE Paris : inculquer à ses étudiants l'esprit entrepreneurial et en faire les ingénieurs High Tech de demain, les acteurs de l'innovation dans les entreprises qui les recruteront.



UNE ÉCOLE FUTURISTE IDÉALEMENT SITUÉE

ESIEE Paris est intégrée au Pôle de Recherche et d'Enseignement Supérieur Université Paris-Est qui regroupe plusieurs établissements d'enseignement supérieur prestigieux ainsi que des instituts et centres de Recherche (Laboratoire Central des Ponts et Chaussées, INRETS, INA, IGN, CSTB).

L'école, vaste bâtiment à l'architecture futuriste, abrite 300 m² de salles blanches : un atout maître pour développer les activités de recherche et d'innovation initiées par l'école elle-même ou par ses partenaires.

Un Centre de documentation donne accès à plus de 28 000 ouvrages, thèses et mémoires d'étudiants, 180 revues spécialisées et de culture générale et de nombreux supports multimédia : bases de données, encyclopédies et dictionnaires en ligne.

ESIEE Paris est à 15 minutes de la place de la Nation par le RER A. Le campus est également desservi par plusieurs lignes de bus.

LA VIE À L'ÉCOLE

Plus de 20 clubs et associations d'étudiants organisent des événements tout au long de l'année et proposent un large panel d'activités culturelles, caritatives et sportives : karting, photo, cinéma, robotique, informatique, mangas, poker, musique...

D'autres associations viennent renforcer les liens de l'école avec le monde de l'entreprise : la junior entreprise ESIEE Paris fête ses 30 ans en 2012.

Plus qu'un loisir, **le sport** est reconnu comme une activité pédagogique à part entière. L'école possède un gymnase de 2000 m² entièrement équipé avec notamment un mur d'escalade et une salle de musculation.

Pour tout savoir de la vie à l'école, de la pratique des sports sur le campus et des activités du Bureau Des Elèves : www.esiee.fr
> Rubrique Vie étudiante

INFORMATIONS PRATIQUES

Frais de scolarité : consultables sur www.esiee.fr
Rubrique Ingénieur > Frais de scolarité

Logement : 2 résidences sont réservées aux étudiants d'ESIEE Paris

Repas : un restaurant est accessible du lundi au vendredi midi et soir.
Prix moyen d'un repas : 3€

Sécurité Sociale : tous les étudiants d'ESIEE Paris bénéficient de la sécurité sociale étudiante.

LE JOUR DES PROJETS

Chaque année au mois de juin, ESIEE Paris met en scène « le Jour des Projets ». Les étudiants de toutes les années sont invités à présenter les résultats des projets d'étude ou de stage conduits pendant l'année.

Cette journée est un temps fort majeur de la vie de l'école et l'un des meilleurs exemples de son orientation sur l'innovation et sur l'entrepreneuriat.

Les entreprises partenaires d'ESIEE Paris sont invitées tout particulièrement ce jour-là à venir découvrir, en avant-première, les talents des futurs ingénieurs ESIEE.

Chaque année, le Jour des Projets décerne le « Prix de l'innovation » ainsi que d'autres récompenses spécifiques.

Retrouvez toutes les infos et les vidéos des projets sur <http://jourdesprojets.esiee-paris.fr>





L'ÉCOLE L'INNOVATION TECHNOLOGIQUE

ESIEE
PARIS

Cité DESCARTES
2, boulevard Blaise Pascal
93162 Noisy le Grand CEDEX
☎ 01 45 92 65 00
📠 01 45 92 66 99
www.esiee.fr

Cti
Commission
des Titres d'Ingénieur
UNIVERSITÉ
PARIS EST