

Parcoursup : quelles sont les véritables passerelles après un PASS ou une L.AS ?

À en croire Parcoursup ou plutôt ce que les formations indiquent dans leur fiche détaillée, après un PASS ou une L.AS, vous pourriez entrer en école de commerce, en école d'ingénieurs, en IFSI, en école d'orthophoniste... Des passerelles existent-elles réellement pour ceux qui se destinaient davantage à des études de santé ? L'Etudiant a mené l'enquête.

"Débouchés", "passerelles", "réorientation"... Ce sont des termes que l'on retrouve fréquemment lorsque l'on cherche des informations sur les deux voies d'accès aux études de santé, les PASS (parcours spécifiques accès santé) et les L.AS (licences avec option "accès santé"). Car si ces parcours ont le même objectif, à savoir, vous permettre d'accéder à l'une des cinq filières MMOPK (médecine, maïeutique, odontologie, pharmacie et kiné), elles ne peuvent vous garantir cette orientation.

Sur les quelque 60.000 étudiants inscrits en PASS et L.AS, environ 15.000 places sont ouvertes en deuxième année d'études de santé (pour les cinq filières confondues). Pour ceux qui n'y parviennent pas, il y a toujours la possibilité de poursuivre son cursus pour, in fine, valider une licence dans la discipline qui prédomine en L.AS. Mais ce ne sont pas les seules options qui s'offrent à vous. Selon Parcoursup, d'autres formations, parfois très éloignées de la santé, vous tendent les bras... Explications.

Lire aussi

[Comment se réorienter après un PASS ou une L.AS ?](#)

[Passerelles ou... possibilité de réorientation après un PASS ou une L.AS ?](#)

Lorsqu'elles présentent leurs PASS et L.AS sur Parcoursup, les universités informent aussi sur les débouchés. En premier lieu, est donc mentionné l'accès en deuxième année d'études de santé MMOPK ainsi que la poursuite d'études en L.AS 2 puis L.AS 3, soit, les deux principales possibilités pour les étudiants après un PASS ou une L.AS 1.

Mais s'ajoutent parfois d'autres débouchés. Notamment vers des écoles d'ingénieurs (souvent après une L.AS mathématiques, physique, chimie, biologie...), voire vers des écoles de commerce (après une L.AS économie-gestion), des BUT (pour les L.AS sciences sanitaires et sociales) ou des écoles d'orthophoniste (après une L.AS sciences du langage). Or, toutes ne sont pas des passerelles à proprement parlé. Il s'agit la plupart du temps d'une possibilité de réorientation

Lire aussi

[Etudes de santé : pas de redoublement possible en PASS comme en L.AS](#)

[Attention aux modalités d'accès aux formations](#)

En effet, en fonction des L.AS ou PASS choisis, vous avez peut-être plus de chance d'entrer dans d'autres établissements en lien avec ce que vous avez étudié pendant cette année. Mais cela ne veut pas dire que l'accès est facilité. En école d'ingénieurs ou de commerce, vous pourrez par exemple postuler aux admissions parallèles en deuxième ou troisième année post-bac. Vous passerez des concours comme les autres candidats.

Idem pour les écoles d'orthophonistes qui recrutent sur dossier et entretien. " Les L.AS sciences du langage peuvent aider à intégrer une école mais ce n'est pas une prépa. C'est une façon indirecte d'entrer en études d'orthophoniste ", corrige Florence Encrevé, enseignante-chercheuse en sciences du langage à l'université Paris 8 . Selon elle, l'université a précisé ce débouché sur Parcoursup car cela reste une réalité pour de nombreux étudiants mais aucun n'a une place réservée en école d'orthophoniste pour autant.

Lire aussi

Réforme des études de santé : le dilemme de "l'après-PASS" pour les étudiants

En revanche, deux écoles d'ingénieurs, ESIEE Paris et Esitech à Rouen proposent, pour la rentrée 2022, des cursus généralistes avec une option/un accès santé . Un modèle qui ressemble exactement à celui des L.AS – mais qui n'est pas indiqué comme tel sur Parcoursup : pour trouver ces formations, il faut chercher en fonction de l'établissement et non en fonction des L.AS. Ici, les candidats passent les concours en terminale , entrent en première année de cycle d'ingénieur post-bac et suivent des enseignements en santé par l'intermédiaire de l' UPEC ou l' université de Rouen Selon leurs résultats, les meilleurs pourront intégrer une deuxième année d'études de santé MMOPK... ou poursuivre naturellement le cursus d'ingénieurs. "C'est une double possibilité pour les étudiants", confirment les directeurs des deux écoles, et donc une véritable passerelle.

Des liens réels entre PASS et IFSI

C'est aussi le cas pour de plus en plus d' IFSI (instituts de formation en soins infirmiers) Pour la rentrée 2022, vous pouvez en effet postuler à un PASS option sciences infirmières à Brest, Lorient, Vannes, Pontivy, Rennes, Saint-Brieuc ou Lille. Vous suivez les cours de santé comme tous les étudiants inscrits en PASS dans l'université de rattachement, auquel s'ajoute un enseignement en sciences infirmières prévu par les IFSI.

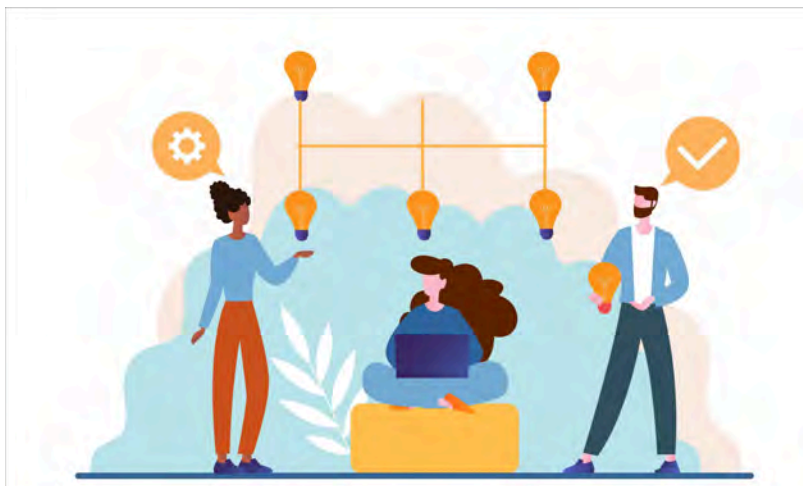
Dès votre première année, vous avez une double inscription à l'université et en IFSI. Là encore, selon vos résultats, vous pouvez être directement admis en deuxième année d'études de santé MMOPK ou poursuivre vers une L.AS 2 au sein d'un IFSI. Ceux qui le souhaitent pourront continuer leur cursus jusqu'en troisième année pour obtenir leur diplôme d'Etat d'infirmier

Pendant leur PASS, les étudiants n'auront cependant pas de pratique comme c'est le cas pour les étudiants en première année de soins infirmiers . En Bretagne, des phases de simulation sont proposées aux étudiants pour les accompagner au mieux dans leur deuxième année de L.AS à l'IFSI afin qu'ils ne cumulent pas de retard au moment des stages ou pour valider leur diplôme en troisième année . Encore peu connus, ces PASS sciences infirmières sont déjà

très demandés.

Lire aussi

Une nouvelle passerelle entre les PASS/L.AS et les études paramédicales dès 2022



https://www.letudiant.fr/uploads/mediatheque/ETU_ETU/9/7/2546797-adobe-stock-450720032-original.jpeg



https://www.letudiant.fr/uploads/mediatheque/ETU_ETU/4/9/2542749-pop-in-3-original.jpg